

Seminoma de larga evolución

Long evolution seminoma

Dres. Ríos Pita H.;
Ameri C.

Paciente de 46 años que refiere dolor testicular izquierdo posterior a un golpe leve.

Dentro de los antecedentes menciona el agrandamiento de dicho testículo de al menos un año.

Al examen se encuentra un testículo aumentado de tamaño y consistencia en forma generalizada y leve dolor a la palpación.

Se solicita ecografía que informa testículo aumentado de tamaño por proceso sólido con acentuación de la circulación, epidídimo de difícil identificación por estar incluido en el proceso sólido.

Marcadores LDH 1121 UI/L, alfa feto proteína 2.2 y beta gonadotropina de 14 mUI/ml.

Se realiza la orquidofuniculectomía por diagnóstico neoformación. (Fotos 1 y 2).

Histopatología informa seminoma típico puro de 8,5 cm de diámetro que invade epidídimo y albugínea con compromiso de la vaginal pT2.

Se estadifica con tomografía computada. (Fotos 3 y 4).

Realizó quimioterapia (cisplatino y etopósido cuatro ciclos).

Motiva la presentación mostrar un tumor de testículo librada a una larga evolución.

Servicio de Urología del Hospital
Alemán, Buenos Aires, Argentina.

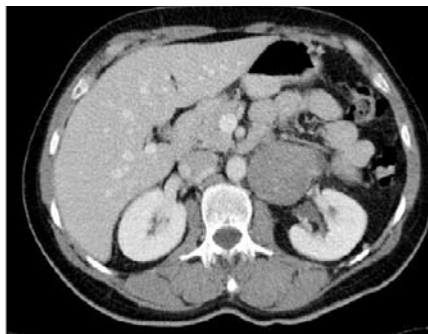


Foto 3. Conglomerado adeno-megálico paraaórtico izquierdo.



Foto 4. Adenomegalia en espacio paraaórtico adyacente a la vena acigos.

Fotos 1 y 2. Pieza quirúrgica