

Utilidad de la RNM en el estudio de la obstrucción distal de la vía espermática

Magnetic resonance imaging for the study of distal spermatic conduit obstruction

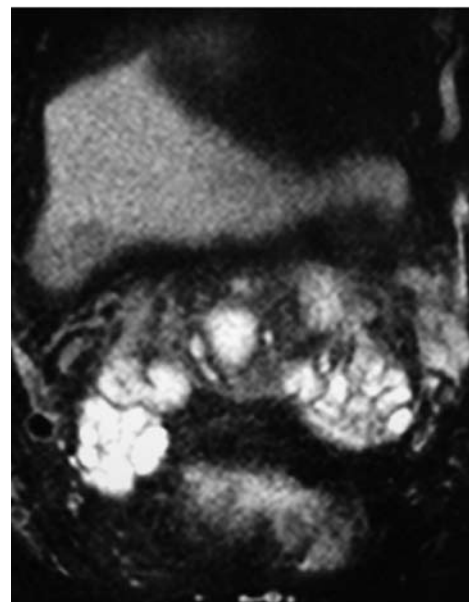
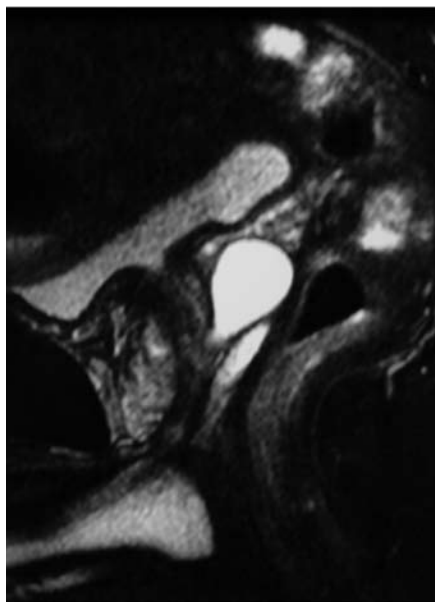
Dres. Rey Valzacchi Gastón*; Layas Omar*; Ocantos Jorge**.

Paciente del sexo masculino de 43 años de edad que consulta por infertilidad. Presenta un espermograma con un volumen de 0.6 cc azoospermia y fructosa baja. Al examen físico se observan testículos de 20 ml de consistencia normal con niveles hormonales en rangos normales.

Ante la sospecha de patología obstructiva de la vía espermática en su porción distal se solicita resonancia nuclear magnética.

La primera imagen muestra en un corte sagital un quiste de la línea media a nivel prostático. En la segunda imagen en un corte coronal se observa el quiste de la línea media y a los lados la dilatación de las vesículas seminales.

La ventaja de la RNM comparativamente con la ecografía transrectal es que no requiere instrumentación endorrectal. Además, permite una mejor imagen anatómica del quiste para evaluar la distancia a la uretra y planificar su posterior resolución quirúrgica por vía endoscópica. Asimismo, la RNM no requiere la utilización de contraste endovenoso.



* Servicio de Urología del Hospital Italiano.

** Servicio de Imágenes del Hospital Italiano.