

## Implantación anómala del ureter en próstata

### Anomalous ureter implantation in prostate

Dres. López Fontana, Gastón; Virgili Ignacio\*;  
Virgili Ignacio\*;  
Vitagliano Gonzalo;  
Villasante Nicolás.

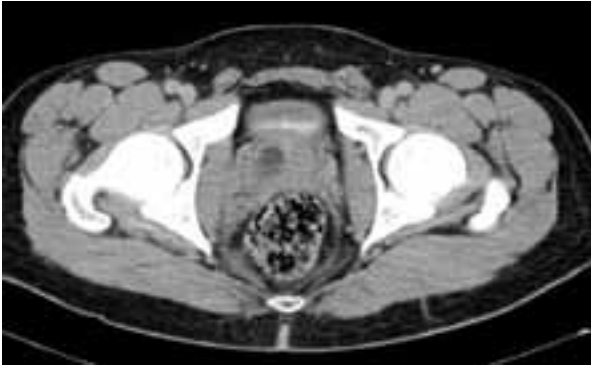
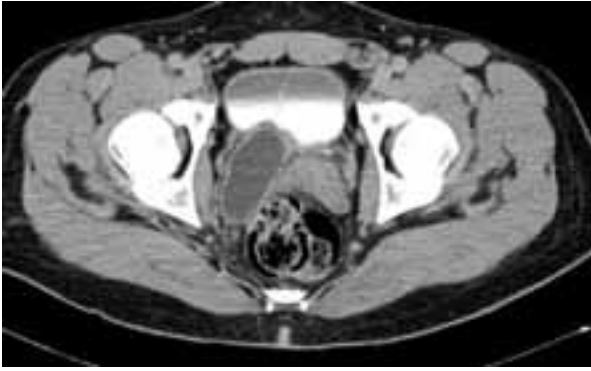
Paciente varón de 31 años de edad con antecedente de enuresis hasta los 7 años de edad que resolvió espontáneamente sin tratamiento médico.  
Consulta por síndrome febril asociado con leve dolor lumbar derecho, el cual, se exagera con la puño percusión. Sedimento urinario compatible con infección. En ecografía renal y vesical se observa doble sistema excretor derecho, ectasia moderada en polo superior logrando visualizar el uréter homolateral en toda su extensión hasta desembocar en hemipróstata derecha. Los hallazgos ecográficos se confirman con la tomografía que se expone a continuación.

Servicio de Urología, Hospital Alemán. Diciembre de 2007  
\*Servicio de Diagnóstico por Imágenes, Htal. Alemán.



**Figuras 1 y 2.** Reconstrucción coronal. Se puede observar doble sistema excretor completo derecho, presentando ureteropielocaliectasia del polo superior e inserción ureteral en hemipróstata derecha.

**Figura 3.** Reconstrucciones coronales. En fase tardía, excreción del medio de contraste por el polo inferior del riñón derecho y ectasia con adelgazamiento cortical del polo superior sin excreción de contraste en todo el estudio.



**Figuras 4 y 5.** Corte transversal que muestra uréter derecho insertándose en hemipróstata homolateral.



**Figura 6.** Reconstrucción sagital. Se observa megauréter en su extensión hacia caudal insertándose por debajo de la vejiga.